



VÝHLEDY  
HORNÍ HANYCHOV

# Karta Rodinného Domu 1A



## Rodinný dům 1A

Dispozice	4+kk
Celková plocha domu	140,1 m <sup>2</sup>
Podlahová plocha domu + terasa	100m <sup>2</sup> + 22m <sup>2</sup>
Plocha pozemku + společná	370m <sup>2</sup> + 120m <sup>2</sup>
Cena	<b>12 000 000,- Kč</b>



## Dispozice

### 1. nadzemní podlaží

Kuchyně	6,6m <sup>2</sup>
Jídelna	10,5m <sup>2</sup>
Obývací pokoj	9,7m <sup>2</sup>
Koupelna	5,5m <sup>2</sup>
TZB	4,8m <sup>2</sup>
Schodišťová hala	3,4m <sup>2</sup>
Zádvěří	4,7m <sup>2</sup>
Šatna/komora	4,3m <sup>2</sup>

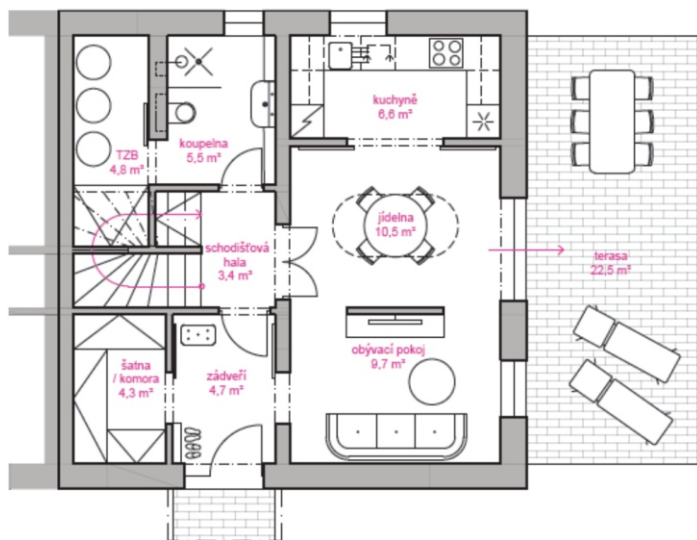
### 2. nadzemní podlaží

Pokoj	10,7m <sup>2</sup>
Pokoj	11,8m <sup>2</sup>
Pokoj	13,3m <sup>2</sup>
Chodba	3,8m <sup>2</sup>
Koupelna	5,1m <sup>2</sup>
Prádelna	3,4m <sup>2</sup>

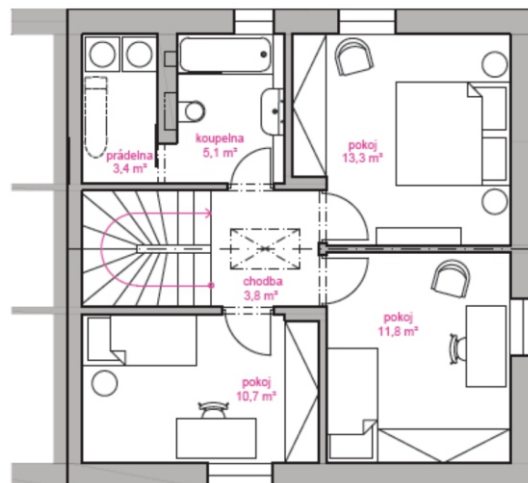


## Půdorysy

### 1. nadzemní podlaží

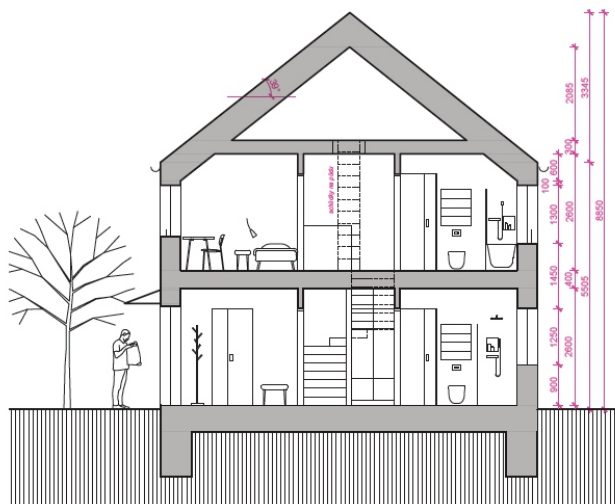


### 2. nadzemní podlaží

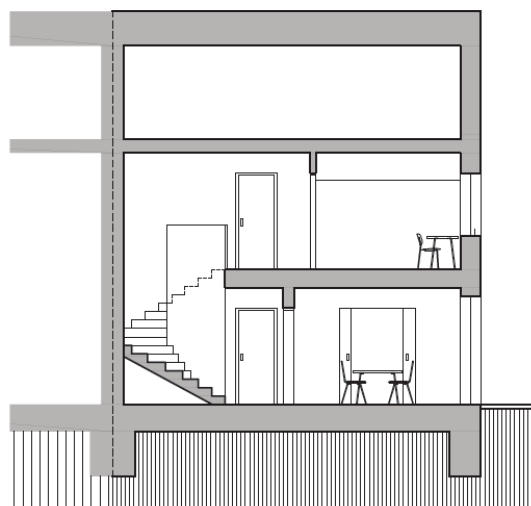


## Řezy

### Příčný řez



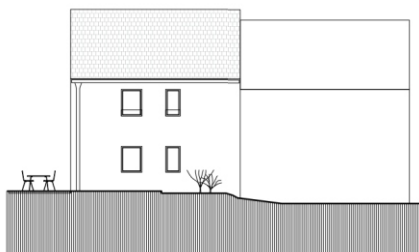
### Podélný řez



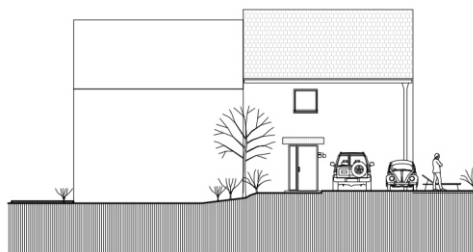


## Pohledy

Fasáda do zahrady



Vstupní fasáda



Štítová fasáda do zahrady

